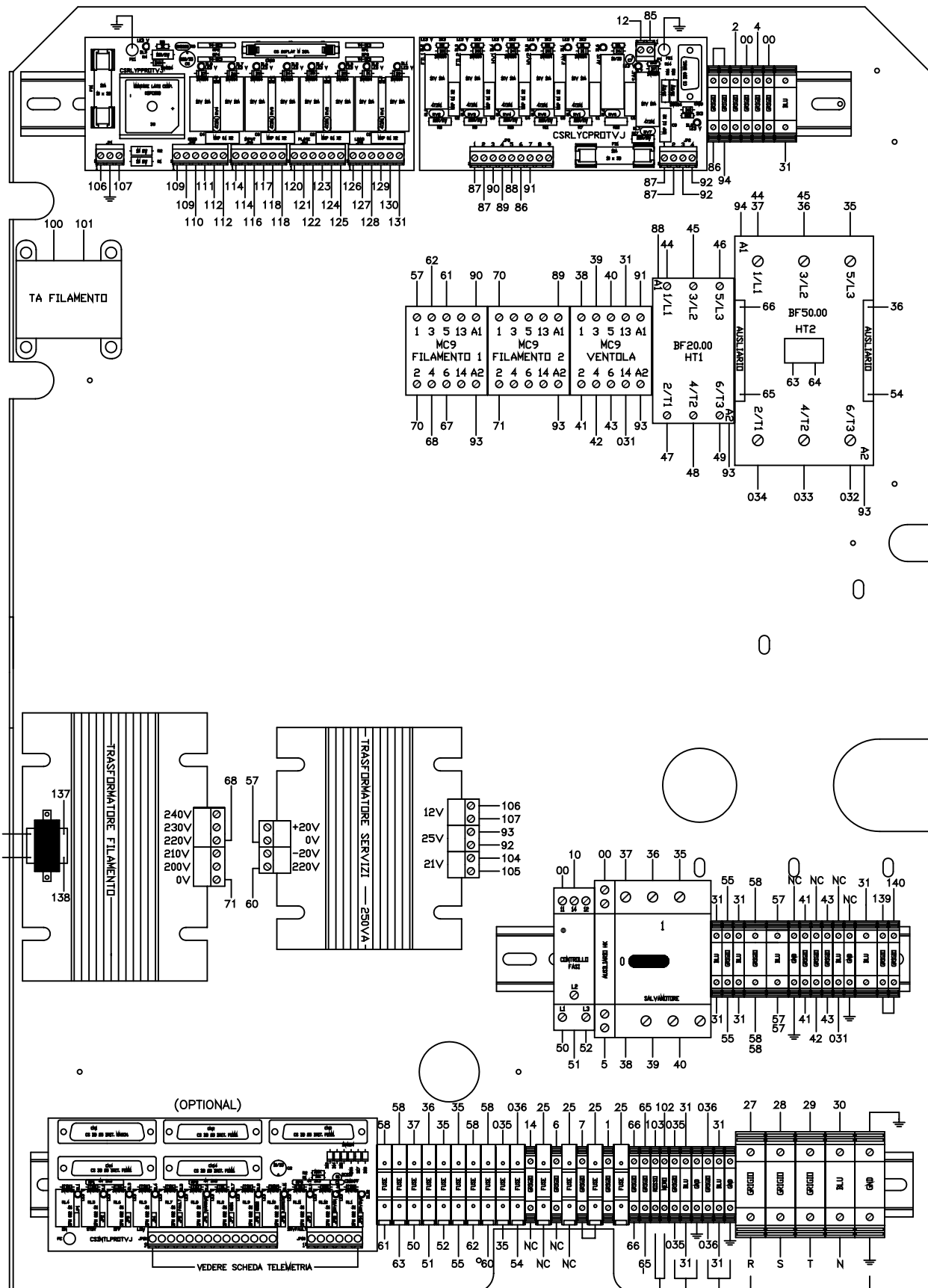


VISTA FRONTALE



66-65 Interlok driver

7-25 Ext Interlok (deve essere in corto per avere consenso HT)

6-25 Aux Interlok (aperto per avere consenso HT)

102-103 24V

035-31 Morsettiera PTXLCD

036-31 Morsettiera PJ500

1-25 Chiudendo i due morsetti si genera un allarme sulla telemetria (vedere sezione telemetria LCD)

14-25 Chiudendo i due morsetti si genera un allarme sulla telemetria (vedere sezione telemetria LCD)

TITLE: PIANO ELETTRONEC. 5KW TRIFASE (TETRODO)

DOCUMENT NUMBER:

PIEL5KTE. DWG

REV

DATE:

29 MAGGIO 2000